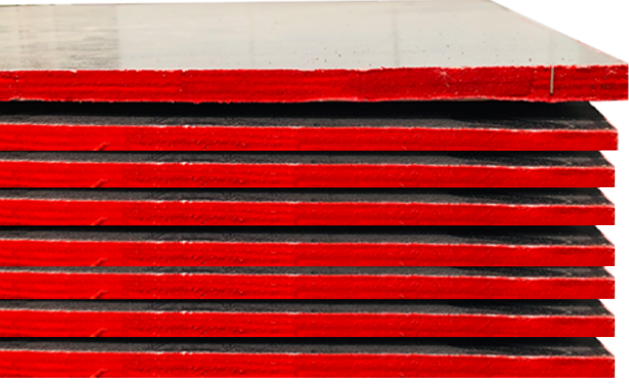


# คู่มือสำหรับ ช่างก่อสร้างและจัดซื้อ ไม้อัดฟิล์มดำ

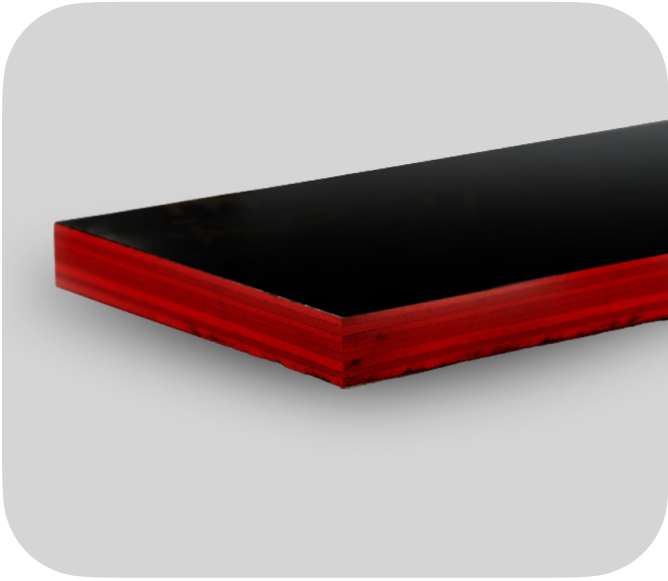


## ไม้อัดฟิล์มดำ 15 มม.



ไม้อัดฟิล์มดำ 15 มม. คือวัสดุก่อสร้างประเภทไม้อัด ที่นิยมใช้กันอย่างแพร่หลาย โดยเฉพาะงานหล่อแบบคอนกรีต เช่น แบบเสา แบบคาน แบบหัวเสา

วันนี้ เรามีคำแนะนำในการเลือกซื้อ ไม้อัดฟิล์มดำ โดยเหมาะสำหรับช่างก่อสร้าง ผู้รับเหมา และบุคคลทั่วไปที่ต้องการความรู้และทราบข้อมูลเกี่ยวกับไม้อัดฟิล์มดำ



### คุณสมบัติของไม้อัดฟิล์มดำ

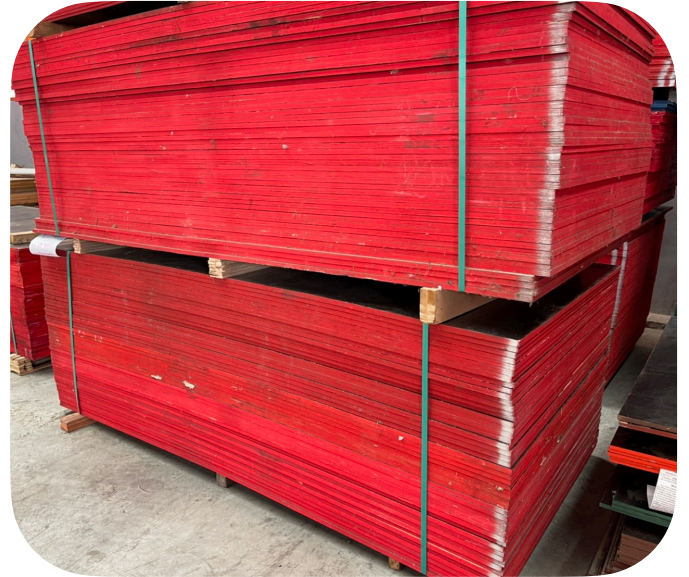
#### 1. คุณสมบัติของไม้อัดฟิล์มดำ 15 มม.

- ผลิตจากไม้เนื้อแข็ง เช่น ไม้ยางพารา ไม้ยาง หรือ ไม้สน ผ่านกระบวนการอัดด้วยความร้อนและแรงดันสูง ทำให้มีความแข็งแรง ทนทาน รับน้ำหนักได้ดี
- เคลือบผิวด้วยฟิล์มสีดำ ซึ่งทำจากเรซินชนิดพิเศษ ช่วยป้องกันน้ำ ความชื้น และสารเคมี ป้องกันการซึมเข้าของน้ำ
- เหมาะสำหรับงานหล่อแบบคอนกรีต เช่น แบบเสา แบบคาน แบบหัวเสา แบบผนัง
- ผิวเรียบเนียน ช่วยให้ผิวคอนกรีตที่เรียบสวย หลังจากถอดแบบ
- สามารถใช้งานซ้ำได้หลายครั้ง ขึ้นอยู่กับความหนาและสภาพการใช้งาน โดยทั่วไปแล้ว ไม้อัดฟิล์มดำ 15 มม. สามารถใช้งานได้ 5-10 ครั้ง
- หาซื้อได้ง่าย ตามร้านวัสดุก่อสร้างทั่วไป

### ประโยชน์ของไม้อัดฟิล์มดำ

#### 2. ประโยชน์ของไม้อัดฟิล์มดำ 15 มม.

- ใช้งานหล่อแบบคอนกรีตได้หลากหลายประเภท เช่น งานหล่อแบบคอนกรีตฐานราก, เสา คาน ผนัง พื้น ท้องคาน ฯลฯ
- ช่วยให้ผิวคอนกรีตที่เรียบสวย ไม่ต้องฉาบแต่งเพิ่มเติม ประหยัดเวลา และค่าใช้จ่าย
- ถอดแบบง่าย ไม่มีเสียง ไม่ต้องเสียเวลาขัดแต่งผิวคอนกรีต
- แข็งแรง ทนทาน รับน้ำหนักได้ดี
- คุณสมบัติกันน้ำ ทนความชื้น และสารเคมี เหมาะสำหรับงานก่อสร้างทั่วไป
- ราคาประหยัด เมื่อเทียบกับวัสดุก่อสร้างประเภทอื่นๆ
- สามารถนำไปใช้ประโยชน์อื่นๆได้อีก เช่น ใช้ทำพื้นไซต์งานก่อสร้าง ใช้ทำที่พักในไซต์งานก่อสร้าง



## การใช้งานไม้อัดฟิล์มดำ

### 3. การใช้งานไม้อัดฟิล์มดำ 15 มม.

1. ตัดไม้อัดฟิล์มดำ ให้ได้ขนาดตามต้องการ
2. วางไม้อัดฟิล์มดำ ลงบนพื้นที่ที่จะหล่อคอนกรีต โดยยึดด้วยตะปู และไม้คานหรือไม้แผ่น
3. เทคอนกรีตลงในแบบ และทำการบดอัดให้แน่น
4. รอให้คอนกรีตแห้งสนิท ตามระยะเวลาที่กำหนด
5. ถอดแบบ โดยค่อยๆ แกะไม้อัดฟิล์มดำออกจากคอนกรีต

## ข้อจำกัดของไม้อัดฟิล์มดำ

### 4. ข้อจำกัดของไม้อัดฟิล์มดำ 15 มม.

- ไม่ควรใช้กับงานที่ต้องรับแรงกระแทกหนักเกินไป
- ไม่ควรใช้ในบริเวณที่มีความร้อนสูง
- ควรเก็บรักษาในที่แห้ง อากาศถ่ายเทสะดวก



## คำแนะนำในการเลือกซื้อ ไม้อัดฟิล์มดำ

### 5. คำแนะนำในการเลือกซื้อไม้อัดฟิล์มดำ 15 มม.

- เลือกซื้อจากร้านค้าที่เชื่อถือได้ เช่น ไทยเมทัลลิก ([www.thaimetallic.com](http://www.thaimetallic.com)) , ไทยพลายวูดส์ ([www.thaiplywood.net](http://www.thaiplywood.net)) เป็นต้น
- ตรวจสอบคุณภาพของไม้อัดฟิล์มดำ ว่าไม่มีรอยแตกหัก รอยร้าว หรือรอยชำรุด
- เลือกความหนาของไม้อัดฟิล์มดำ ให้เหมาะสมกับงานใช้งาน โดยทั่วไปแล้วนิยมใช้ไม้อัดฟิล์มดำ 15 มม. สำหรับงานหล่อแบบ ใช้ได้ครอบคลุมงานหล่อแบบคอนกรีตส่วนใหญ่



# ไม้อัดฟิล์มดำ

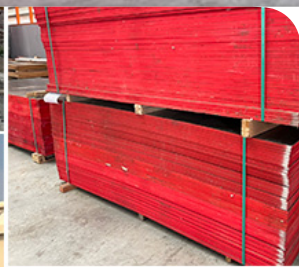
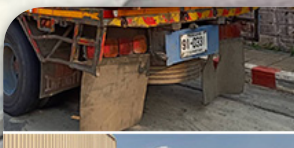
ติดต่อเราและสอบถามสินค้าทางไลน์



@mth3979h



086-772-6734



คลิกเลย

