



หนา 20 มม. | กว้าง 1.2 x 2.4 เมตร

ไม้อัดฟิล์มดำ 20 มิลลิเมตร

ไม้อัดฟิล์มดำ คือ ไม้อัดที่เคลือบผิวหน้าด้วยฟิล์มสีดำ ที่กันน้ำและมันวาว สามารถใช้งานซ้ำได้หลายครั้ง

ไม้อัดฟิล์มดำ เหมาะสำหรับงานหล่อคอนกรีต เพราะทำให้คอนกรีตเรียบ สวยงาม และลอกออกได้ง่าย

ผลิต,นำเข้าและจำหน่ายไม้อัด
มาเร็วกว่า **10 ปี**



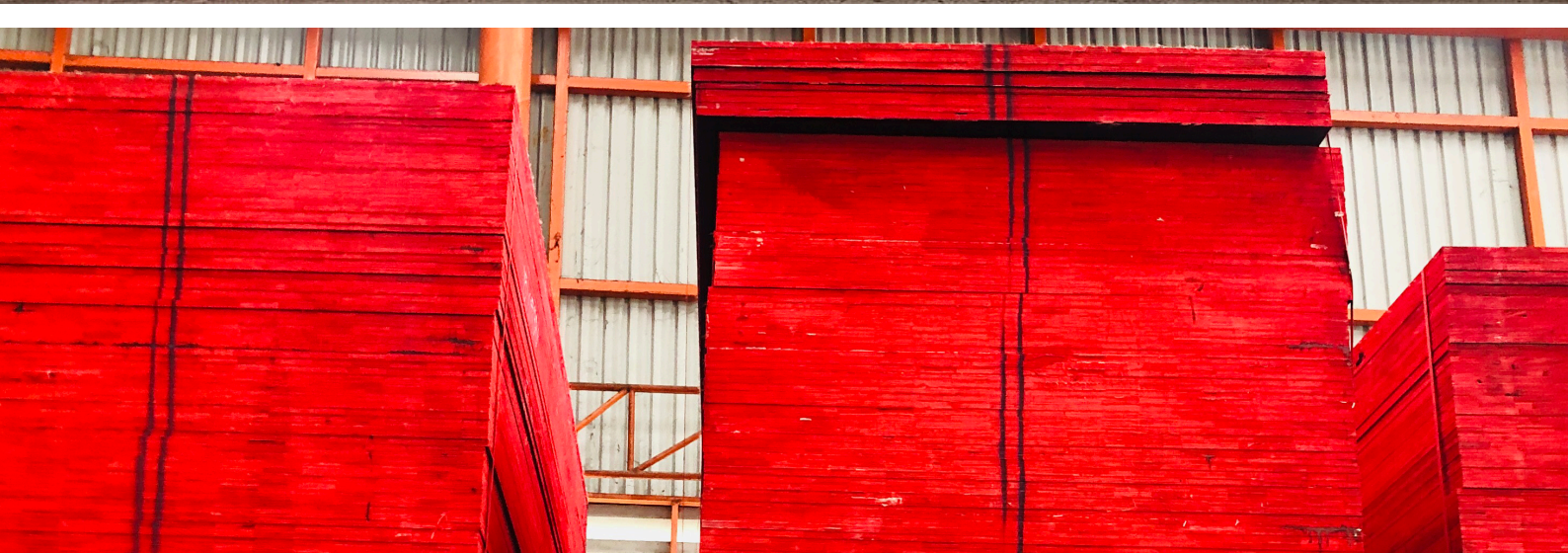
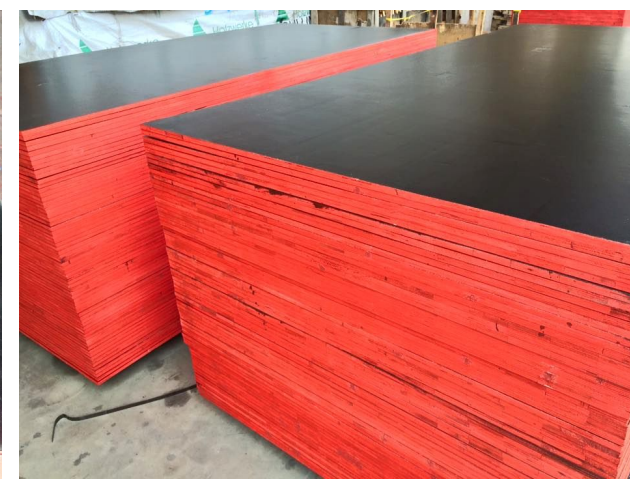
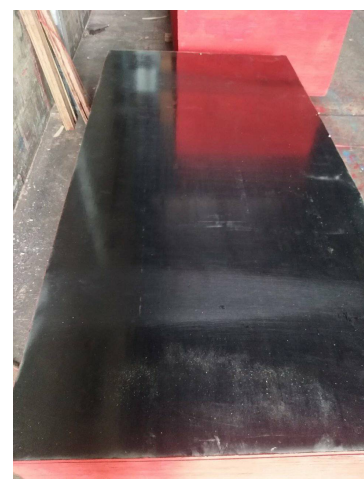
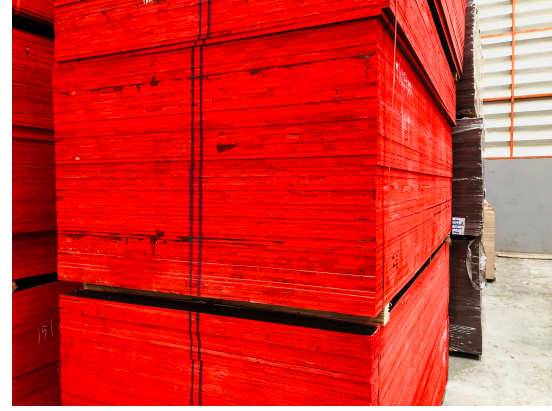
- ✓ ไม้อัดเคลือบฟิล์มดำเกรด AAA, ไม้เต็ม, ไม้ต่อ คุณภาพดี
- ✓ ไม้อัดเคลือบฟิล์มดำขนาด 10 มิล., 15 มิล., 20 มิล.,
- ✓ ใช้งานได้หลายรอบตั้งแต่ 3-15 รอบ
- ✓ จำหน่ายปลีกและส่ง
- ✓ ราคาถูกที่สุดในประเทศ
- ✓ จัดส่งทั่วประเทศ
- ✓ สอบถามข้อมูลเพิ่มเติมได้ตลอด 24 ชม.

ไม้อัดฟิล์มดำ คือ ไม้อัดที่เคลือบผิวหน้าด้วยฟิล์มสีดำ ที่กันน้ำและมันวาว สามารถใช้งานซ้ำได้หลายครั้ง

ไม้อัดฟิล์มดำเหมาะสำหรับงานหล่อคอนกรีต เพราะทำให้คอนกรีตเรียบ สวยงาม และลอกออกได้ง่าย

ไม้อัดฟิล์มดำ เป็นไม้อัดที่ผ่านการเคลือบฟิล์ม 2 หน้า และใส่กาวกันน้ำ เหมาะสำหรับงานแบบหล่อที่มีพื้นที่กว้าง เช่น หล่อพื้น หรือผนังคอนกรีต

ผลิต, นำเข้า และจำหน่ายไม้อัด
มาเร็วกว่า **10 ปี**



สอบถามสินค้า

ติดต่อสอบถามราคาสินค้า / ใช้ครา



ติดต่อทางโทรศัพท์ (ทวีศักดิ์) ไทย เมทัลลิก

086-772-6734



ติดต่อทางไลน์ (ติดต่อได้ตลอด 24 ชม.) ตอบเร็ว

@mth3979h

แอดไลน์สแกน



กดแอดเพื่อน
Add Friends
ไทย เมทัลลิก



ติดต่อทางไลน์ (ติดต่อได้ตลอด 24 ชม.) ตอบเร็ว

@mth3979h

